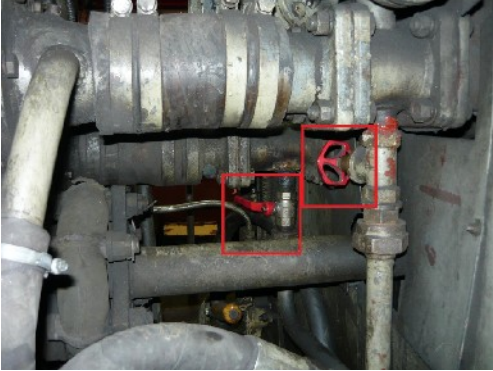


Odvodnění HDV ř. 742

Motor:

oba kohouty VO dieselu otevřít – obr.1

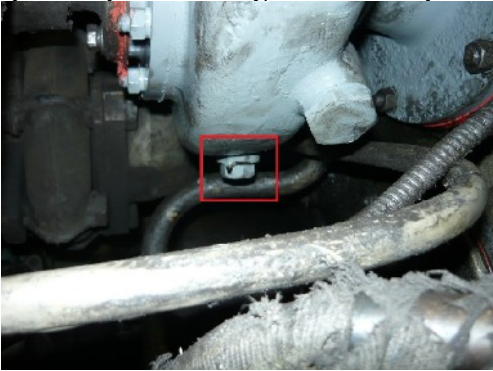


odvzdušňovací kohout VO dieselu otevřít – obr.2



Vodní čerpadla:

vytočit zátky nebo otevřít vypouštěcí kohoutky – obr.3



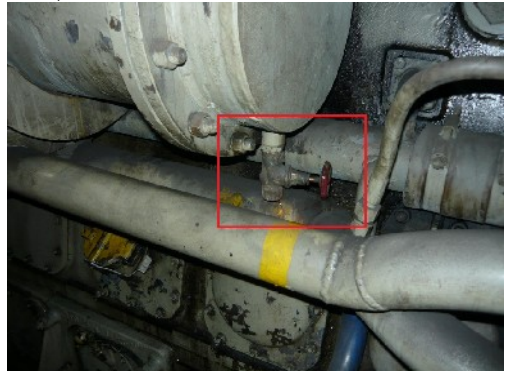
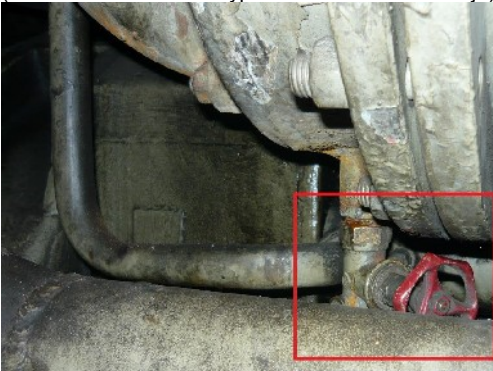
Články chlazení:

zátku vytočit – obr.7



Olejový chladič:

oba kohouty otevřít nebo vytočit ze sedla, vypust' „propíchnout“ (POZOR na záměnu s vypouštěcím kohoutem oleje) – obr.4,5



Dochlazovač vzduchu TBD:

vytočit zátku – obr.6



Ruční čerpadlo:

vytočit odvzdušňovací šroub, event. rozebrat přírubu nebo uvolnit vodní spojkou pod pumpou – obr.12



Topení stanoviště:

povolit odvzdušňovací kohoutek (na tělese topení) – obr.8,

otevřít nebo vytočit ze sedla kohout ve strojovně – obr.9



Naftový předehřivač:

vytočit zátku – obr.10



Kotlík cizího ohřevu:

vytočit zátku – obr.11



Nezapomenout vylít barel na vodu ve strojovně a vícekrát naprázdno „zapumpovat“ ruční pumpou.

Poznámka: Na jednotlivých HDV může být různé provedení vypouštěcích a odvzdušňovacích kohoutů (s rúžicí, pákové, čtyřhrany...) vč. zátek, které mohou být místo nich osazeny. Postup při odvodnění vozidla ř. 742 má informativní charakter, je nutné postupovat dle aktuálního stavu každého vozidla, za dokumentované pozice kohoutů resp. zátek mohou být na jednotlivých vozidlech odlišné.